



SaludMadrid

**Hospital Universitario  
de Torrejón**

# Escuela de Neurología

PARA FAMILIARES DE PERSONAS  
CON DEMENCIA  
SERVICIO DE NEUROLOGÍA

**OCTUBRE 2024 - MAYO 2025**



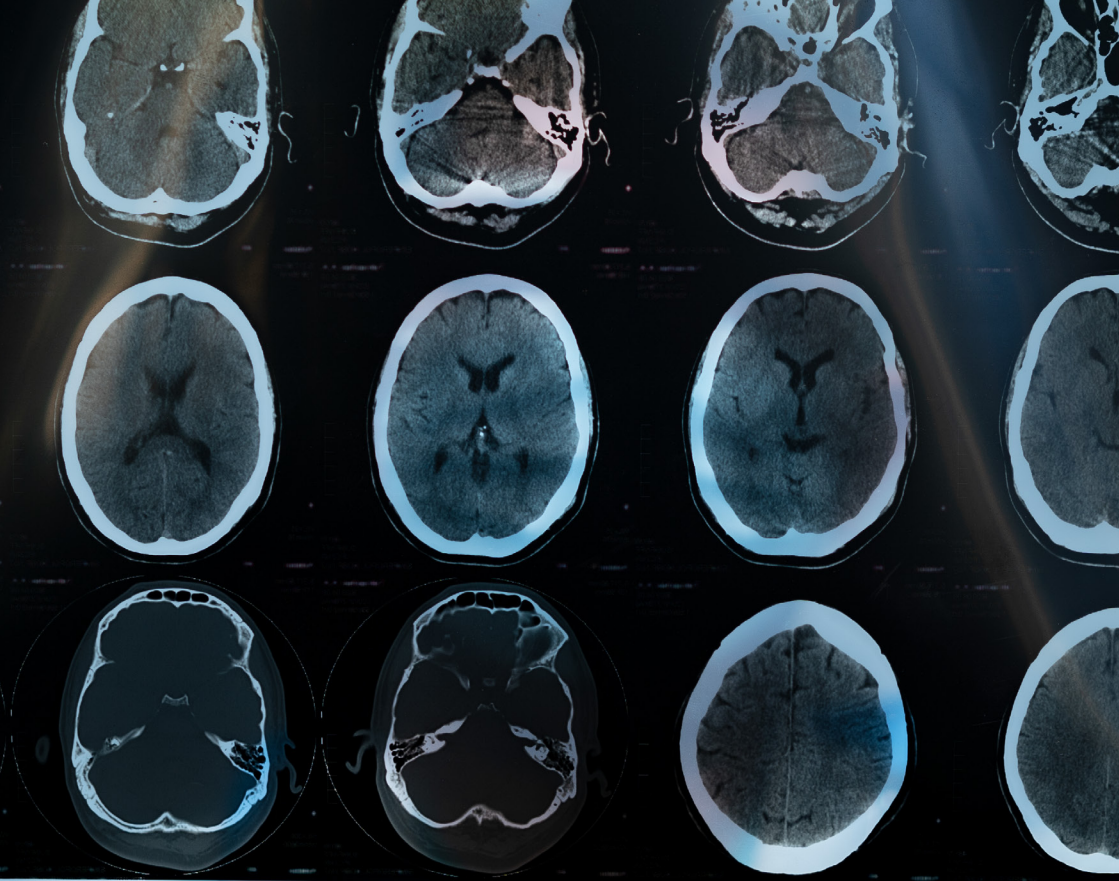
## La Escuela

La demencia es un término amplio que engloba diversas enfermedades que afectan las funciones cognitivas y el procesamiento de la información, hasta el punto en que la persona pierde su capacidad de valerse por sí misma. A pesar de los avances, los tratamientos farmacológicos actuales son limitados y tienen un impacto modesto en la mejora de los síntomas, sin modificar el curso de la enfermedad ni detener su avance.

Esta realidad tiene un impacto profundo no solo en la persona afectada, sino también en su entorno familiar, que asume la responsabilidad del cuidado diario. Los familiares se enfrentan a retos complejos, ya que la atención a una persona con demencia va más allá del acompañamiento físico, implicando una carga personal significativa.

Dado este contexto, resulta fundamental ampliar el enfoque de atención hacia quienes están más cerca del paciente: sus cuidadores. Es cada vez más evidente que la calidad de vida de los cuidadores influye directamente en la calidad del cuidado que pueden ofrecer. Por ello, las intervenciones educativas y el acompañamiento emocional son esenciales para ayudarles a afrontar los desafíos presentes y futuros.

El principal objetivo de la **Escuela para Familiares de Personas con Demencia** es proporcionar espacios de aprendizaje y reflexión, donde los cuidadores puedan entender mejor la enfermedad, adquirir herramientas para mejorar la calidad de vida de su ser querido, y, al mismo tiempo, cuidar de su propio



bienestar. Enfrentando juntos los retos, es posible crear un entorno más comprensivo y preparado para afrontar las distintas etapas del proceso de la enfermedad.

Este año hemos recogido todo lo aprendido de las experiencias de los años anteriores y hemos optimizado el programa para atender mejor las necesidades principales que observamos y nos transmitieron los participantes de ediciones pasadas.

## Metodología

Metodología interactiva y participativa, con actividades directamente experienciales para fomentar el aprendizaje, evitando las clases magistrales unilaterales.

Las sesiones durarán entre 60-85 minutos.

## Población a la que va dirigido

Familiares de pacientes atendidos en el servicio de Neurología del Hospital de Torrejón, mediante cita en consulta.

## Organizadoras y ponentes de la escuela

**Miriam Eimil Ortiz**

*Neuróloga del Servicio de Neurología del Hospital de Torrejón.*

**Pilar Alcántara Miranda**

*Neuróloga del Servicio de Neurología del Hospital de Torrejón.*

**Pilar Algarra**

*Psicóloga de la Asociación de Torrafal de Torrejón.*

## Programa

El programa se divide en dos bloques principales:

- 1. Yo cuidador**
- 2. La relación con la persona con demencia.**

Cada bloque está dividido en dos módulos que incluirán sesiones sobre la misma temática.

# Bloque 1

## Yo cuidador

### Módulo 1.1: El cambio de vida para el cuidador tras el diagnóstico.

- *Martes 29 de octubre de 2024 tarde a las 16h.*
- *Miércoles 20 de noviembre de 2024 a las 10h.*
- *Martes 26 de noviembre de 2024 a las 16h.*
- *Miércoles 11 diciembre de 2024 a las 10h.*

### Módulo 1.2: Mi caja de herramientas. Estrategias de afrontamiento personales para el cuidador.

- *Martes 28 de enero de 2025 a las 16h.*
- *Miércoles 12 de febrero de 2025 a las 10h.*



# Bloque 2

## Relación con la persona con demencia

**Módulo 2.1. En la piel de la persona con demencia. Comunicación y afrontamiento de situaciones conflictivas.**

- *Martes 25 de febrero de 2025 a las 16h.*
- *Miércoles 12 de marzo de 2025 a las 10h.*
- *Martes 25 de marzo de 2025 a las 16h.*
- *Miércoles 9 de abril de 2025 a las 10h.*

**Módulo 2.2. Planificación compartida.**

- *Martes 29 de abril de 2025 a las 16h.*
- *Miércoles 7 de mayo de 2025 a las 10h.*

**Final: Cierre, propuestas, cuestionarios de evaluación.**

- *Martes 27 de mayo de 2025 a las 16h.*

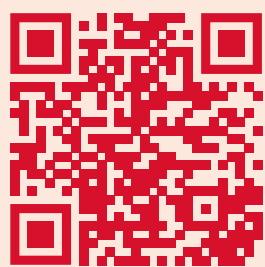




# Escuela de Neurología



*¡Inscríbete!*






**Hospital Universitario  
de Torrejón**

916 26 26 26  
C. Mateo Inurria, s/n,  
28850 Torrejón de Ardoz, Madrid  
[hospitaldetorreon.es](http://hospitaldetorreon.es)

Documento aprobado por la Comisión Técnica de Coordinación de la Información del hospital en octubre de 2024. Versión 1.



Sigue nuestro canal de salud, con nuestra  
música y podcast favoritos  Spotify

Y síguenos en el resto de nuestras redes 