



Hospital Universitario  
de Torrejón

**HOSPITAL UNIVERSITARIO DE TORREJÓN**

**SERVICIO DE DERMATOLOGÍA**

# Índice

- 01. Nuestro equipo
- 02. ¿Por qué elegir esta especialidad?
- 03. Nuestra cartera de servicios
- 04. Destacados
- 05. Investigación, congresos...
- 06. Tu residencia con nosotros
- 07. Rotaciones



## Servicio de Dermatología



- Jefe/a de Servicio: Dra. María Elena Sánchez Largo
- Tutor/a: Dr. Javier Alcántara/ Dra. Tania Capusan
- N° de Adjuntos: 7
- N° Enfermeras: 3.
- N° Auxiliares: 2
- Residente/s al año: 1

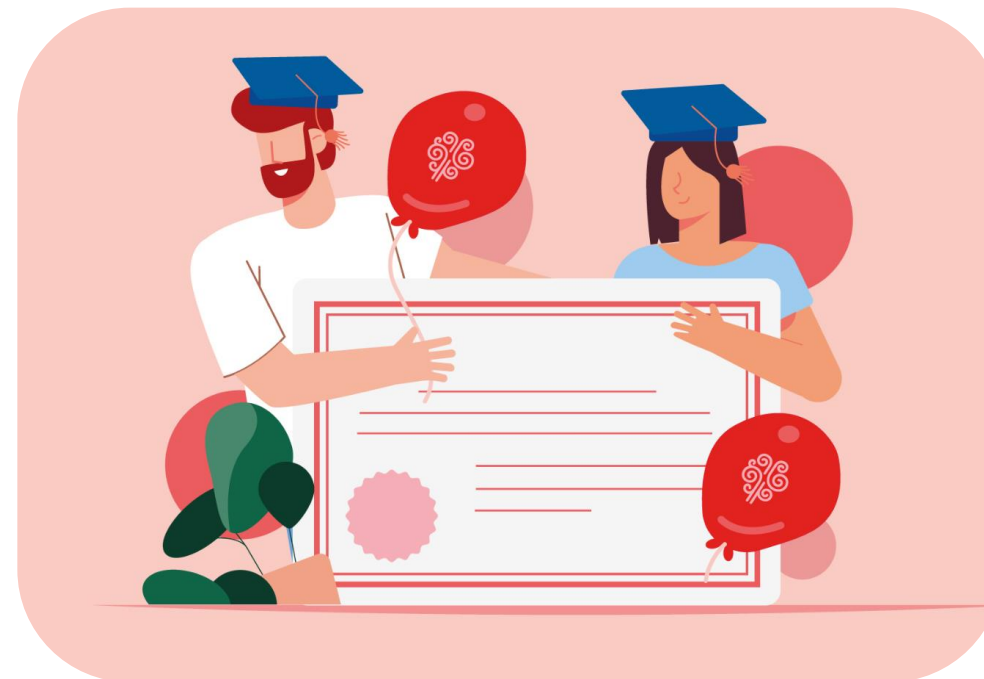
## Servicio de Dermatología

¿Por qué elegir esta especialidad?

● Especialidad medico-quirúrgica apasionante y amplia en continua expansión y evolución.

○ Múltiples opciones de subespecialización: consulta, cirugía, láser, psoriasis, etc.

● Especialidad resolutiva.



○ De adjunto no existencia de guardias. Amplia salida laboral actualmente.

# Cartera de servicios

¿Qué hacemos?

## Consulta dermatología general

Diagnóstico, tratamiento y seguimiento de patologías cutáneas.

## Consulta de hidradenitis

Seguimiento y abordaje de los pacientes complejos con dicha patología.

## Consulta dermatología pediátrica

Abordaje de las patologías en dicho rango de edad.

## Consulta de dermatoscopia digital

Diagnóstico y seguimiento de los pacientes con lesiones melanocíticas.

## Consulta de psoriasis

Seguimiento de los pacientes con psoriasis y su tratamiento.

## Consulta de cáncer cutáneo

Seguimiento de los pacientes con cáncer cutáneo no melanoma.

# Cartera de servicios

¿Qué hacemos?

## Consulta de ITS.

Diagnóstico y tratamiento de los pacientes con infecciones de transmisión sexual.

## Consulta de alopecia

Diagnóstico y abordaje de casos de alopecia complejos.

## Unidad de Vulva

Abordaje, junto con ginecología, de los pacientes con patología vulvar, especialmente liquen escleroso.

## Cirugía Micrográfica de Mohs

Extirpación mediante cirugía de Mohs en fresco o diferido diversos cánceres cutáneos.

## Consulta Derma/Reuma

Abordaje, junto con reumatología, de los pacientes complejos con conectivopatías.

## Otras técnicas disponibles

Terapia fotodinámica, ecografía cutánea, toxina botulínica.

## Nuestras cifras

¿Qué hacemos?

**+1300**

Intervenciones anuales

**+4000**

Consultas realizadas

**+1200**

Urgencias atendidas

# Servicio de Dermatología

Tu residencia con nosotros

## Guardias

Guardias de urgencias durante los primeros 8 meses de residencia.

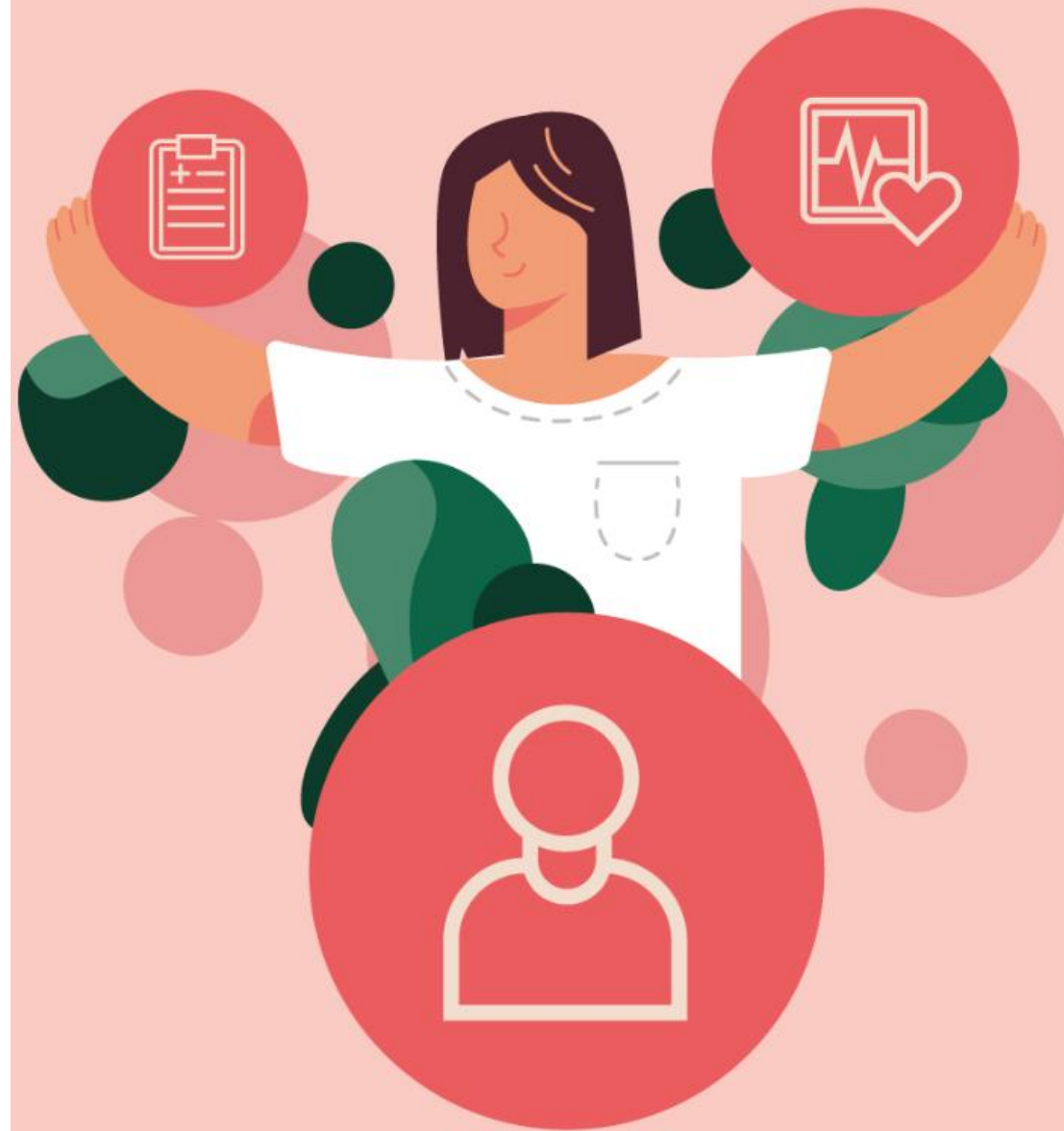
Guardias de dermatología de tarde resto de la residencia.

## Sesiones

Sesiones en el servicio los miércoles y viernes por la mañana.

Sesión de anatomía patológica un lunes al mes por la tarde.

Comité de tumores con oncología.





## Servicio de Dermatología

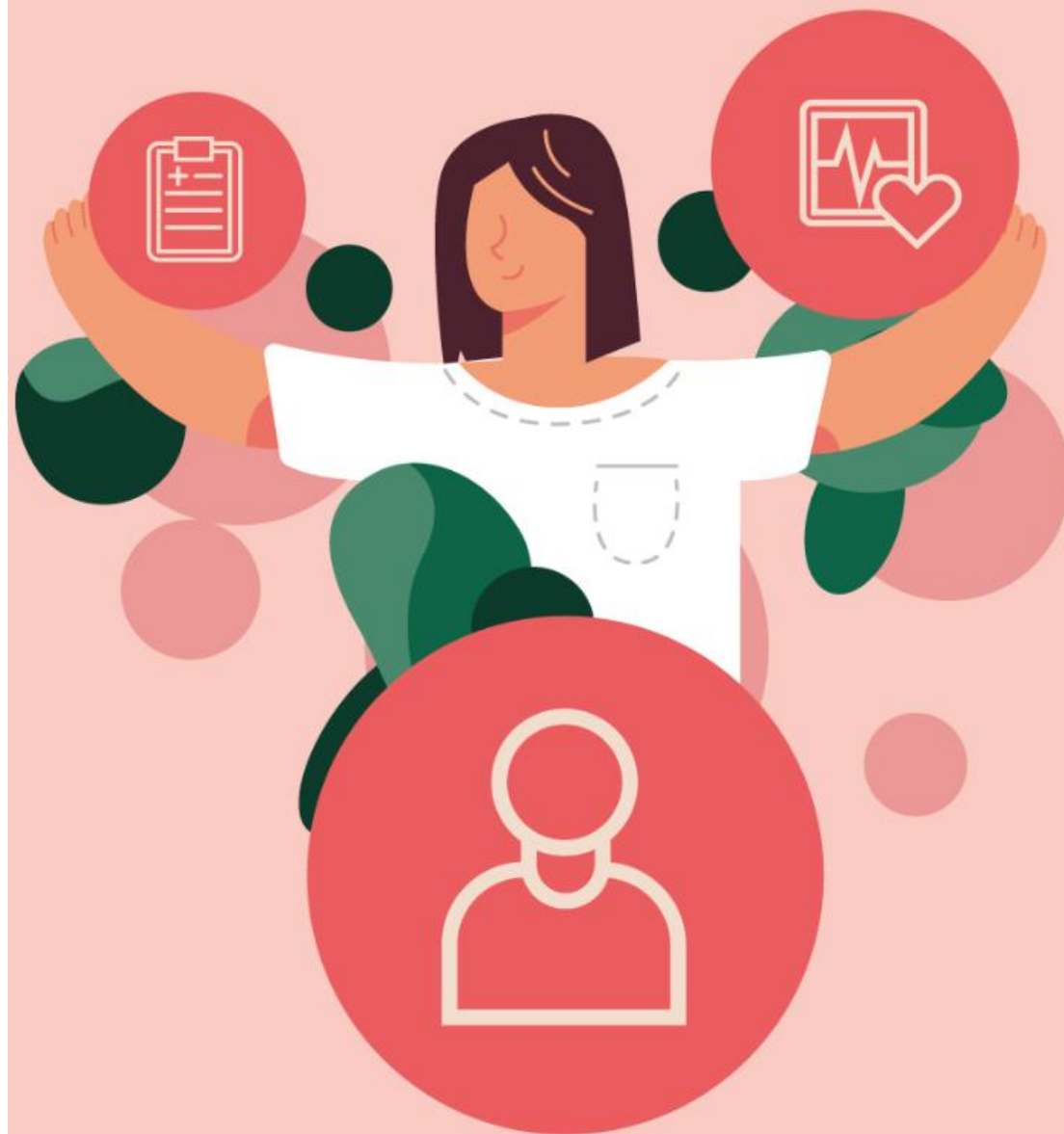
Tu residencia con nosotros

### Asistencia Congresos/Cursos

Facilitar asistencia durante la residencia a determinados cursos y congresos.

### Rotaciones externas

Rotaciones externas para completar la formación.



# Rotaciones

Internas y externas

Año de residencia	En el Hospital	En el servicio	Externas
1er año	Medicina Interna (4 meses), Cirugía General (1 mes), Cirugía Maxilofacial (1 mes)	Dermatología General, ITS	-
2do año	-	Dermatología General, Oncología, Cirugía menor	-
3er año	-	Dermatología General, Pigmentadas, Psoriasis, Hidrosadenitis Supurativa, Cirugía Mayor	Hospital 12 de Octubre: Linfomas (1 mes)
4to año	-	Dermatología Seguimiento, Cirugía Mayor	Hospital 12 de Octubre: Anatomía Patológica (2 mes). Hospital Niño Jesús: Dermatología pediátrica (3 meses) Dos meses de rotación libre a elegir



#### **MADRID**

Calle Serrano, 45 piso 2º 2ª  
28001 Madrid  
[info@riberasalud.es](mailto:info@riberasalud.es)

#### **TORREJÓN DE ARDOZ**

Calle Mateo Inurria S/N  
28850 Torrejón de Ardoz  
[info@torrejonsalud.com](mailto:info@torrejonsalud.com)