



Hospital Universitario  
de Torrejón

# HOSPITAL UNIVERSITARIO DE TORREJÓN

UNIDAD DOCENTE

SERVICIO DE RADIODIAGNÓSTICO

MIR

# Índice

- 01. Nuestro equipo
- 02. ¿Por qué elegir esta especialidad?
- 03. Nuestra cartera de servicios
- 04. Destacados
- 05. Investigación, congresos...
- 06. Tu residencia con nosotros
- 07. Rotaciones



# Servicio de Radiodiagnóstico

## Equipo

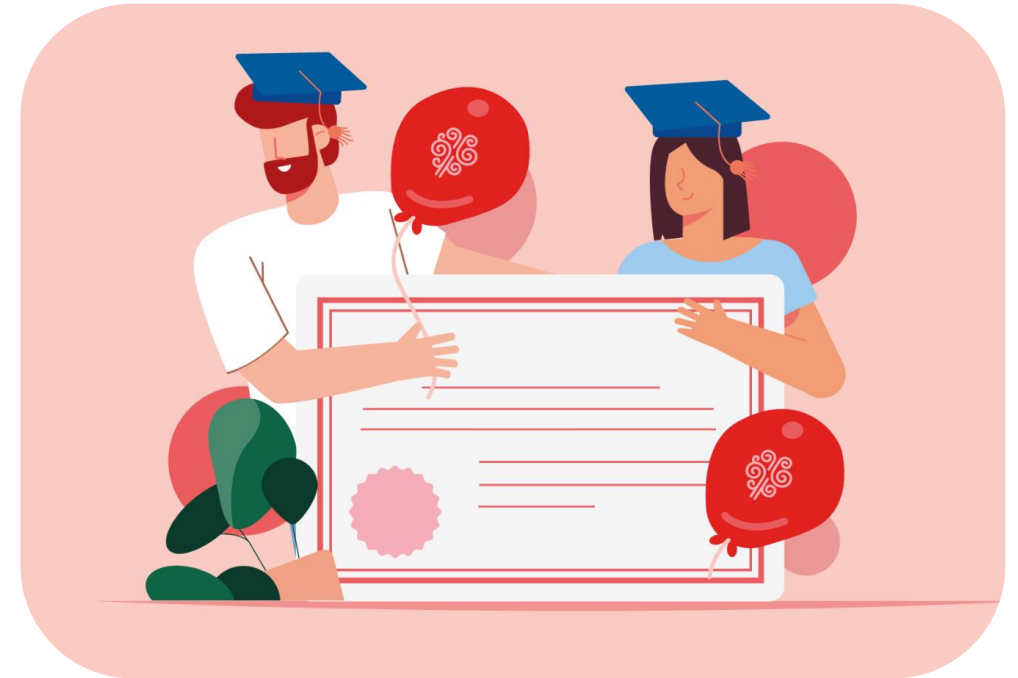


- Jefe/a de Servicio: Dr. Ángel Dominguez Álvarez
- Tutor/a: Dra. Guadalupe Hernández Núñez Polo
- N° de Adjuntos: 11.
- N° Técnicos: 27.
- N° Enfermeras: 3.
- N° Auxiliares: 2.
- Residente/s al año: Máximo 2.

## Servicio de Radiodiagnóstico

¿Por qué elegir esta especialidad?

- Es un servicio central principal que interactúa con la práctica totalidad de los departamentos de un hospital y participa en casi todas las fases del proceso asistencial de un paciente. Por ello, juega un papel fundamental en su diagnóstico y en su manejo terapéutico.
- Especialidad con mucho futuro que está teniendo un gran avance en el desarrollo de programas de inteligencia artificial.
- Es una especialidad muy amplia y con posibilidades de subespecialización.
- Es una especialidad que se podría llamar diagnóstico-terapéutica y clínica, ya que tiene áreas donde se realizan técnicas y procedimientos menos invasivos hasta técnicas más quirúrgicas, como la radiología vascular e intervencionista.



- **+95% de las decisiones médicas se basan en pruebas de imagen.**

# Cartera de servicios

¿Qué hacemos?

## Área de Body

Radiología Torácica y Abdominal

## Radiología de la Mama

Nuestro buque insignia. Se llevan a cabo todos los procedimientos diagnósticos y terapéuticos

## Radiología Músculo-esquelética

Enfocada al diagnóstico. Uso de Eco, TAC, RM e Intervencionismo.

## Neuro-radiología

Neuro-radiología diagnóstica y Neuro-Radiología Vascular Intervencionista.

## Radiología Pediátrica

En todos sus aspectos, desde la vida fetal hasta la adolescencia

## Radiología Vascular e Intervencionista

Realizar procedimientos invasivos añadiendo un aspecto terapéutico a la utilidad diagnóstica general.

## Nuestras cifras anuales

¿Qué hacemos?

+ 176.000

Pruebas diagnósticas.

+ 15.000

Estudios mamarios. Mamografía con contraste.

2

Ediciones del curso **Contrast-Enhanced Mammography (CEM)**, como hospital pionero en el uso de la mamografía con contraste.

+ 27.000

Tomografía axial computarizada (TAC).

+18.000

Resonancias Magnéticas.

+16.000

Ecografías.

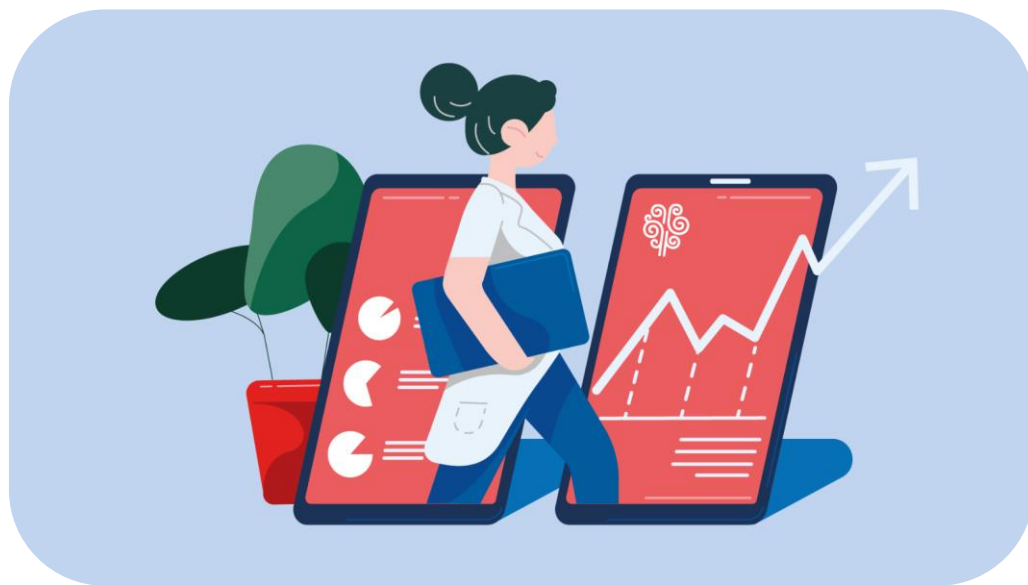
## Servicio de Radiodiagnóstico

### Destacados

Individualización de la asistencia: Convertir al paciente en el centro del proceso asistencial , informando de manera minuciosa del mismo y atendiendo a sus necesidades.

Eficacia: optimización de los recursos para obtención de objetivos con máximo rendimiento.

A la vanguardia: Uso de materiales y técnicas innovadoras.



Estamos equipados con una alta tecnología:

- 2 equipos de Resonancia Magnética de 1,5 Teslas
- 2 TC multicorte
- 2 mamógrafos, uno con tomosíntesis y mamografía con contraste
- 4 ecógrafos de última generación
- 2 salas con equipos digitales de radiología convencional
- 1 telemando
- 1 densitómetro
- 3 equipos portátiles
- 1 sala de radiología intervencionista (2ª sala prevista en 2025)

## Servicio de Radiodiagnóstico

Formación, Congresos e Investigación

**Se estimulará asistencia a cursos y congresos de la especialidad, siempre previa presentación de póster o trabajo.**

### CONGRESOS

Congreso Nacional de la SERAM

Congreso de la SEDIA  
(Sociedad Española de Radiología de Abdomen)

Congreso de la SERAU  
(Sociedad Española Radiología de Urgencias)

Congreso Anual de la Sociedad Europea de Radiodiagnóstico en Viena

Congreso anual de la RSNA en Chicago

### CURSOS

Curso de Radiología para R1 de la SERAM

Seminario de Neurrorradiología de la SENR  
(Sociedad Española de Neurrorradiología)

### INVESTIGACIÓN

Participación en dos proyectos de investigación europeos

#### Proyecto Odelia

Para desarrollar el primer algoritmo de IA clínicamente útil para la detección del cáncer de mama a partir de imágenes de RM.

#### Estudio Mini BAV

Técnica para evitar la cirugía en tumores de pequeño tamaño.





## Servicio de Radiodiagnóstico

Tu residencia con nosotros

### Guardias

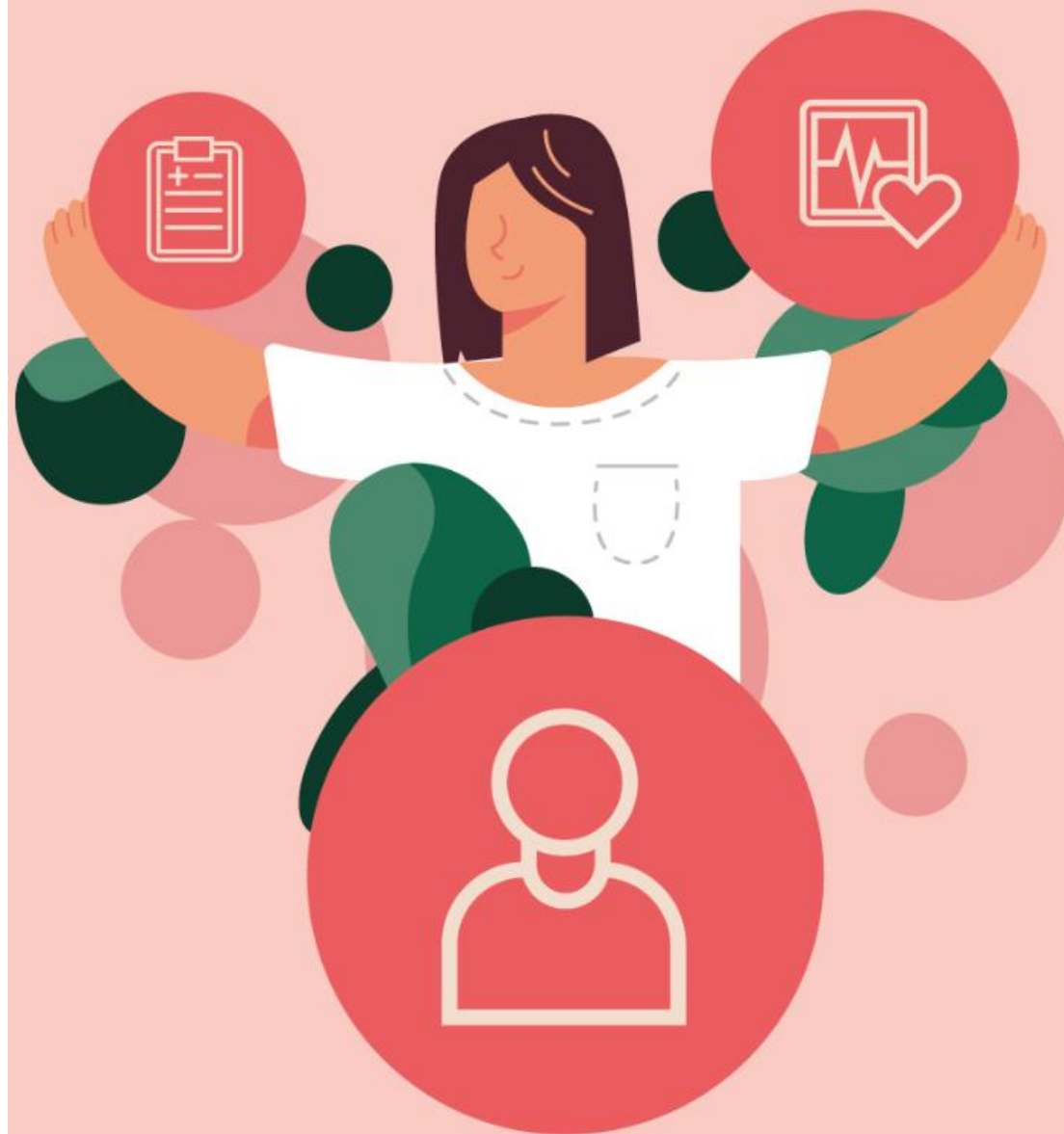
Guardias “de mochila”. Como R1 se realizan 7 guardias en horario de tarde (15 a 22h). A partir de R2 se incrementan.

### Sesiones

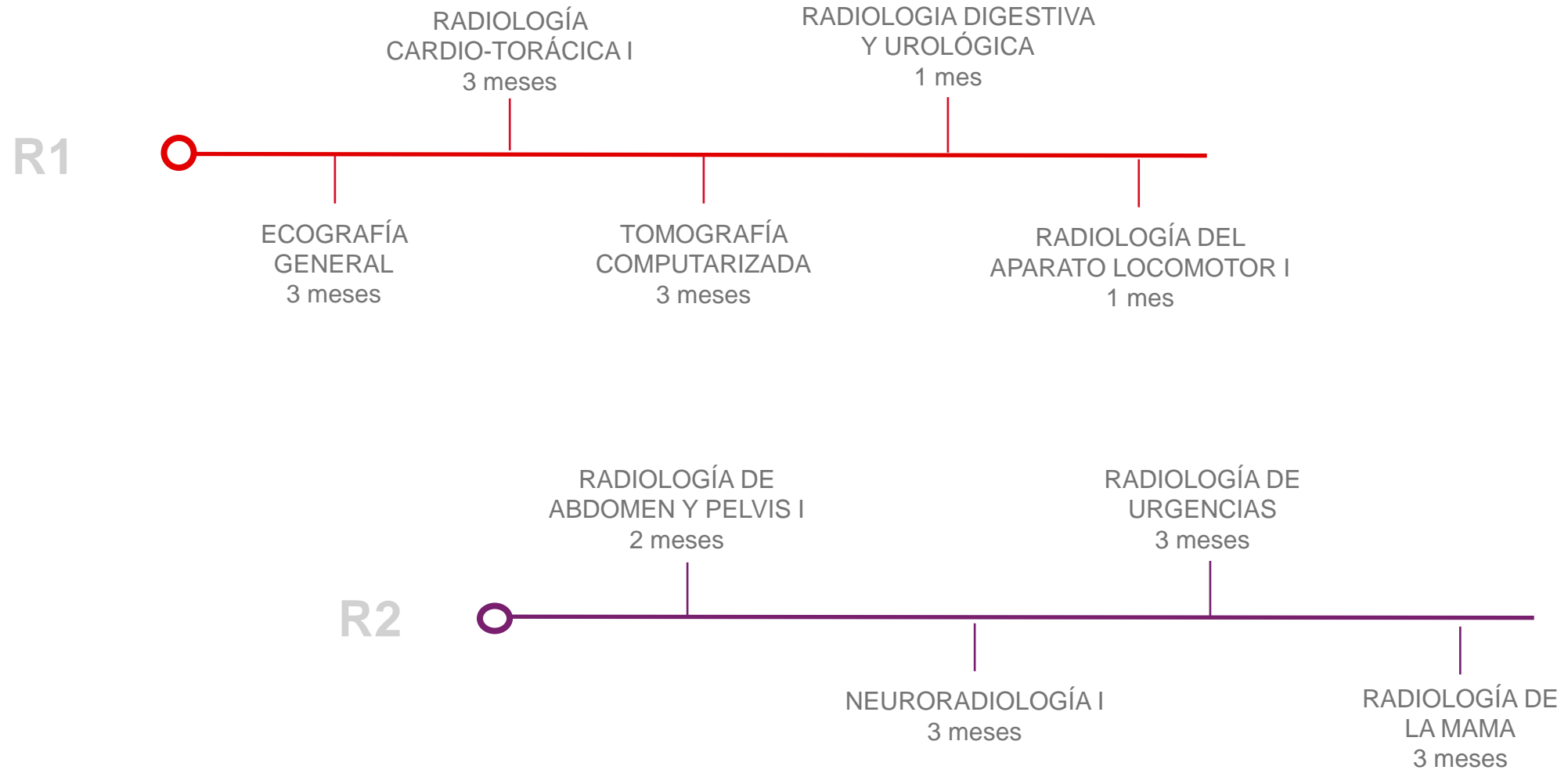
Sesiones clínicas semanales. Sesiones de residentes.  
Sesiones generales último viernes de mes.  
Sesiones Clínicas Interhospitalarias SERAM  
Participación en Comités Oncológicos diarios.

### Rotaciones

Se facilitará la rotación en otras Unidades Docentes que se encuentren acreditadas, así como en centros de reconocido prestigio.

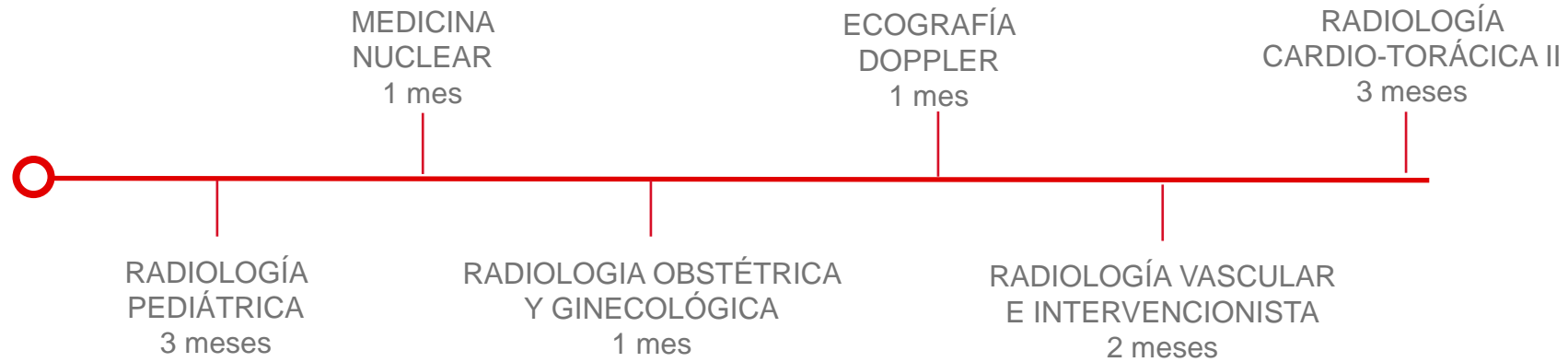


# Rotaciones

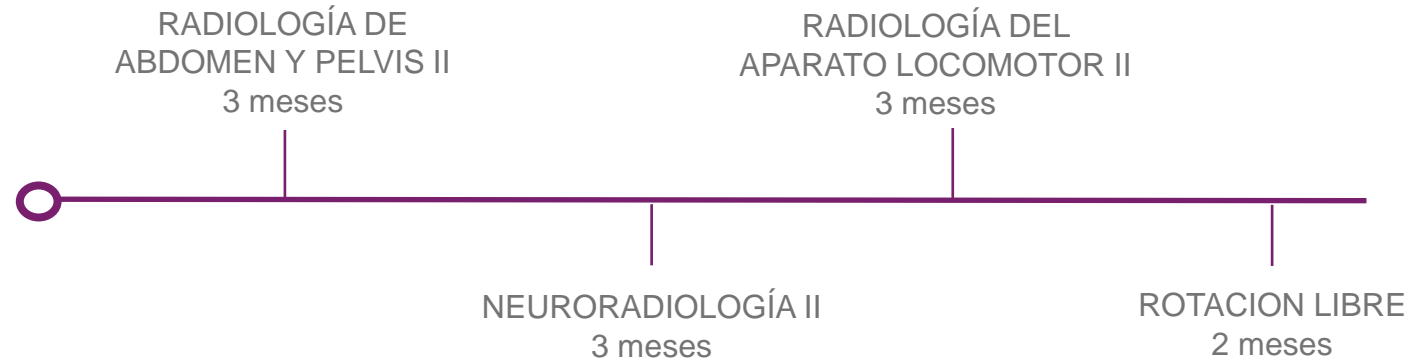


# Rotaciones

R3



R4





**Hospital Universitario  
de Torrejón**

**MADRID**

Calle Serrano, 45 piso 2º 2ª  
28001 Madrid  
[info@riberasalud.es](mailto:info@riberasalud.es)

**TORREJÓN DE ARDOZ**

Calle Mateo Inurria S/N  
28850 Torrejón de Ardoz  
[info@torrejonsalud.com](mailto:info@torrejonsalud.com)