



Hospital Universitario
de Torrejón

HOSPITAL UNIVERSITARIO DE TORREJÓN

UNIDAD DOCENTE

SERVICIO DE MEDICINA INTENSIVA

MIR

Índice

- 01. Nuestro equipo
- 02. ¿Por qué elegir esta especialidad?
- 03. Nuestra cartera de servicios
- 04. Destacados
- 05. Investigación, congresos...
- 06. Tu residencia con nosotros
- 07. Rotaciones



Servicio de Medicina Intensiva

Equipo



- Jefe de Servicio: Dr Le Franc Fernández
- Tutores: Dra. Abril Palomares/ Dr. Navarro Velasco
- N° de Adjuntos: 14
- N° Enfermeras: 25
- N° Auxiliares: 15
- Residente/s al año: 1 residente/año

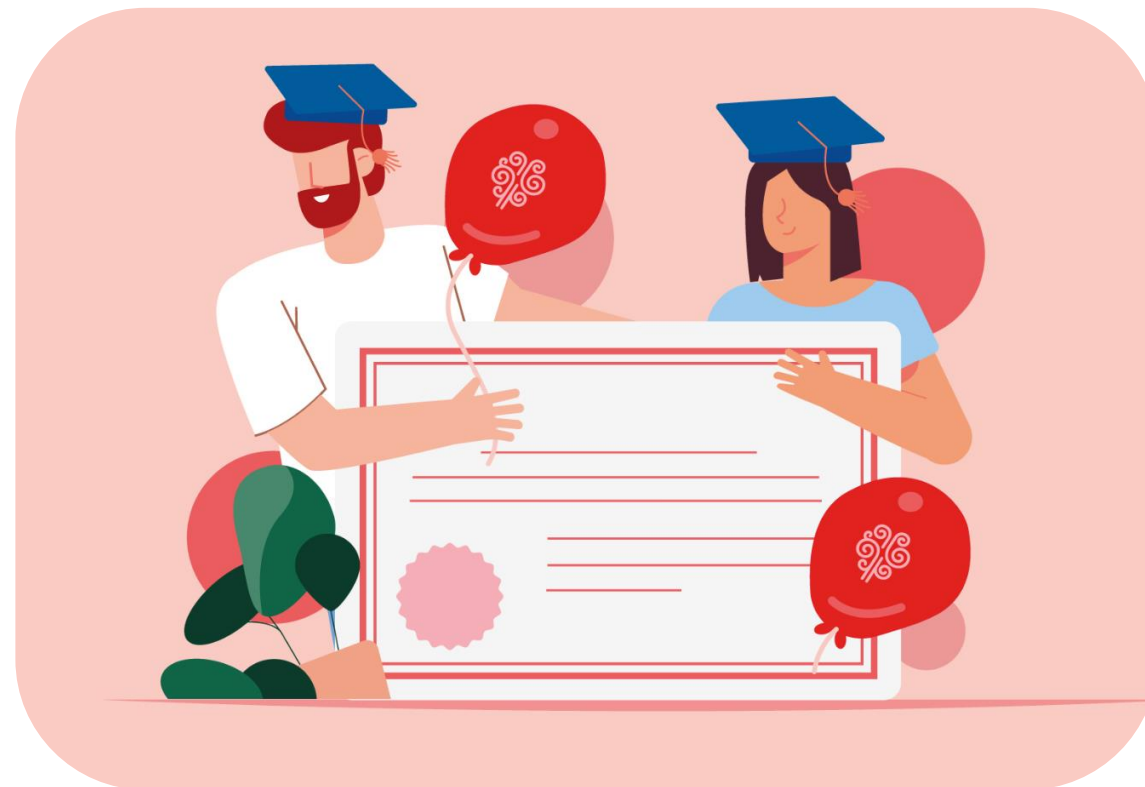
Servicio de Medicina Intensiva

¿Por qué elegir esta especialidad?

Amplia, transversal, gran variedad de pacientes y patología

Uso de tecnología. Técnicas propias

Trabajo en equipo y multidisciplinar



Salidas profesionales

Cartera de servicios

¿Qué hacemos?

UCI polivalente

>900 ingresos/año

Paciente neurocrítico

HIC, TCE, HSA...

Unidad coronaria

Atención patología coronaria aguda

Canalización accesos vasculares

CVC, PICC, línea media

Atención postqx complicado

Postoperatorios complejos de Cardíaca,
Vascular, Neurocirugía.....

Paciente traumático grave

Recepción, estabilización, ingreso posterior

Servicio de Medicina Intensiva

UCI polivalente con gran variedad de pacientes y cartera de servicios

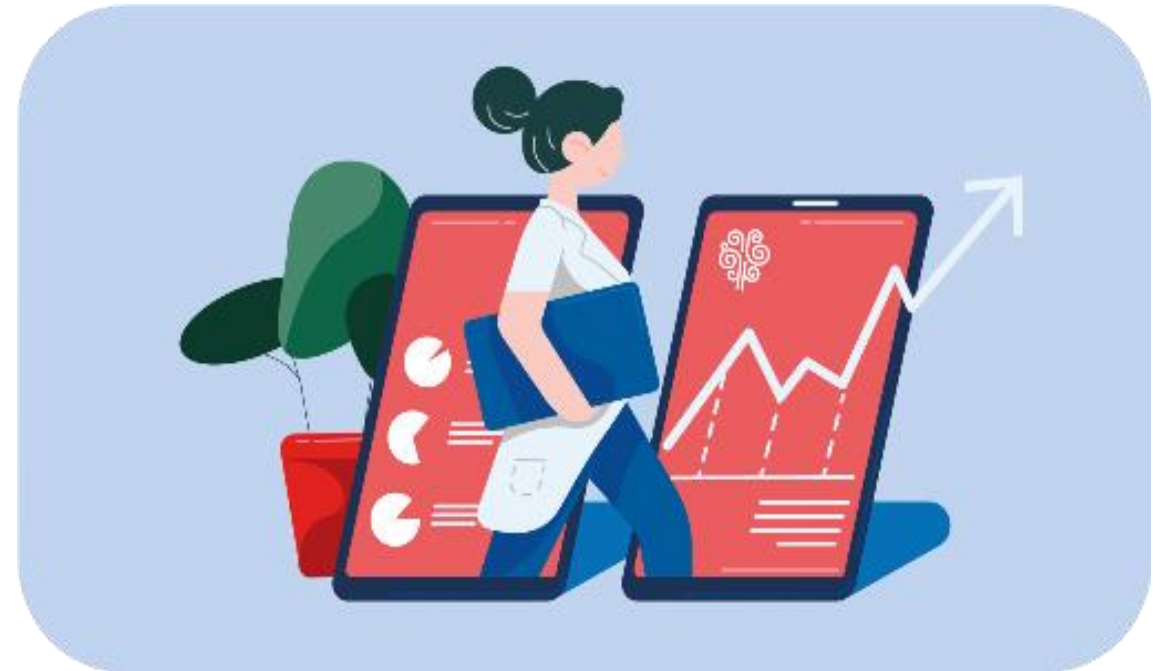
Trabajo en equipo y abordaje multidisciplinar

Excelente ambiente laboral

Unidad incluida en el proyecto CoBaTrICE

Uso de ecocardiografía especializada

Unidad docente acreditada



Servicio de Medicina Intensiva

Tu residencia con nosotros

Guardias

En UCI desde R2

4-5 guardias/mes

Dos adjuntos de guardia

Sesiones

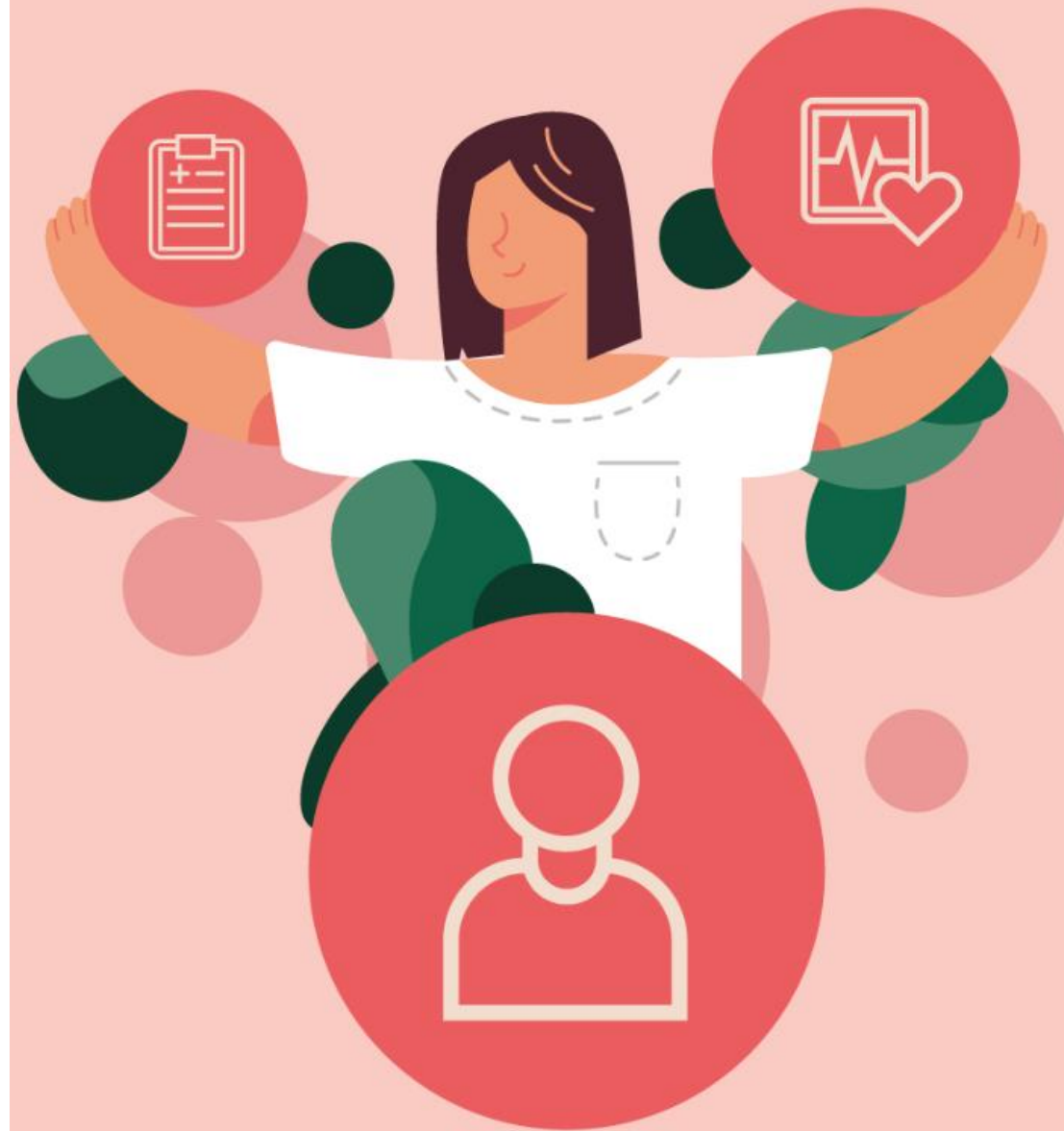
Quincenales. De revisión y bibliográficas

Rotaciones

Servicios de referencia nacional

Voluntarias

Internacionales



Rotaciones

Año de residencia	En el Hospital	En el servicio	Externas	Internacional
1er año	MIN, Urgencias, Nefrología, Radiología, Neumología	-	-	-
2do año	Neurología, Anestesia, CG, Cardiología	UCI 2 meses	-	-
3er año	-	UCI 12 meses	-	-
4to año	-	UCI 6 meses	12 Octubre Politrauma y MICA Optativa	-
5to año	-	UCI 9 meses		Rotación centro internacional de prestigio 3 meses



**Hospital Universitario
de Torrejón**

MADRID

Calle Serrano, 45 piso 2º 2ª
28001 Madrid
info@riberasalud.es

TORREJÓN DE ARDOZ

Calle Mateo Inurria S/N
28850 Torrejón de Ardoz
info@torrejonsalud.com